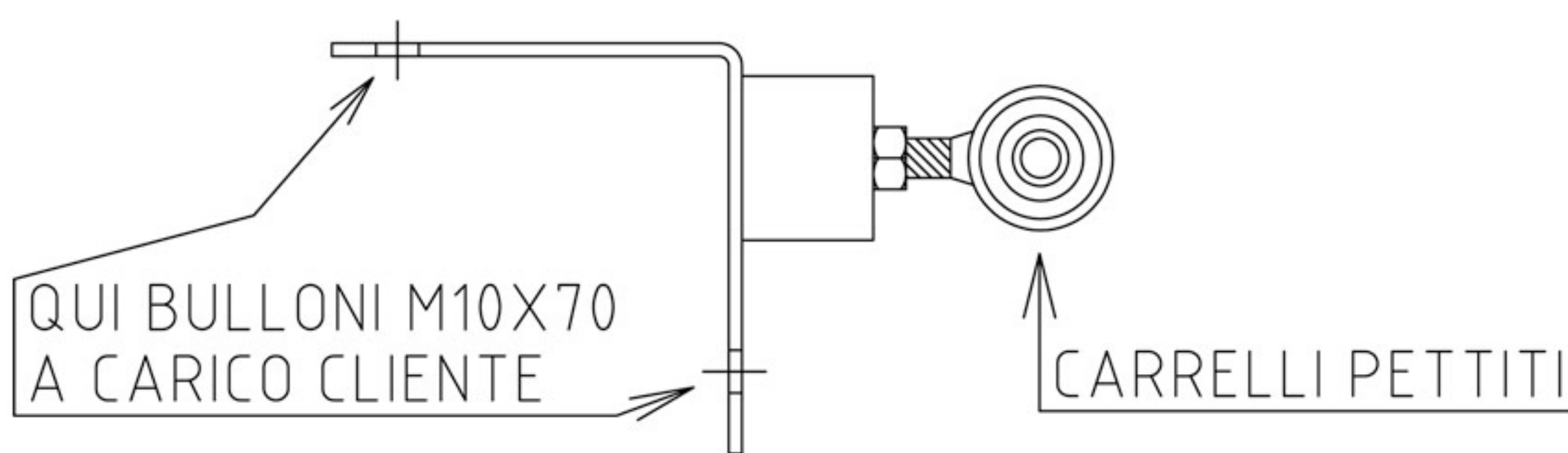
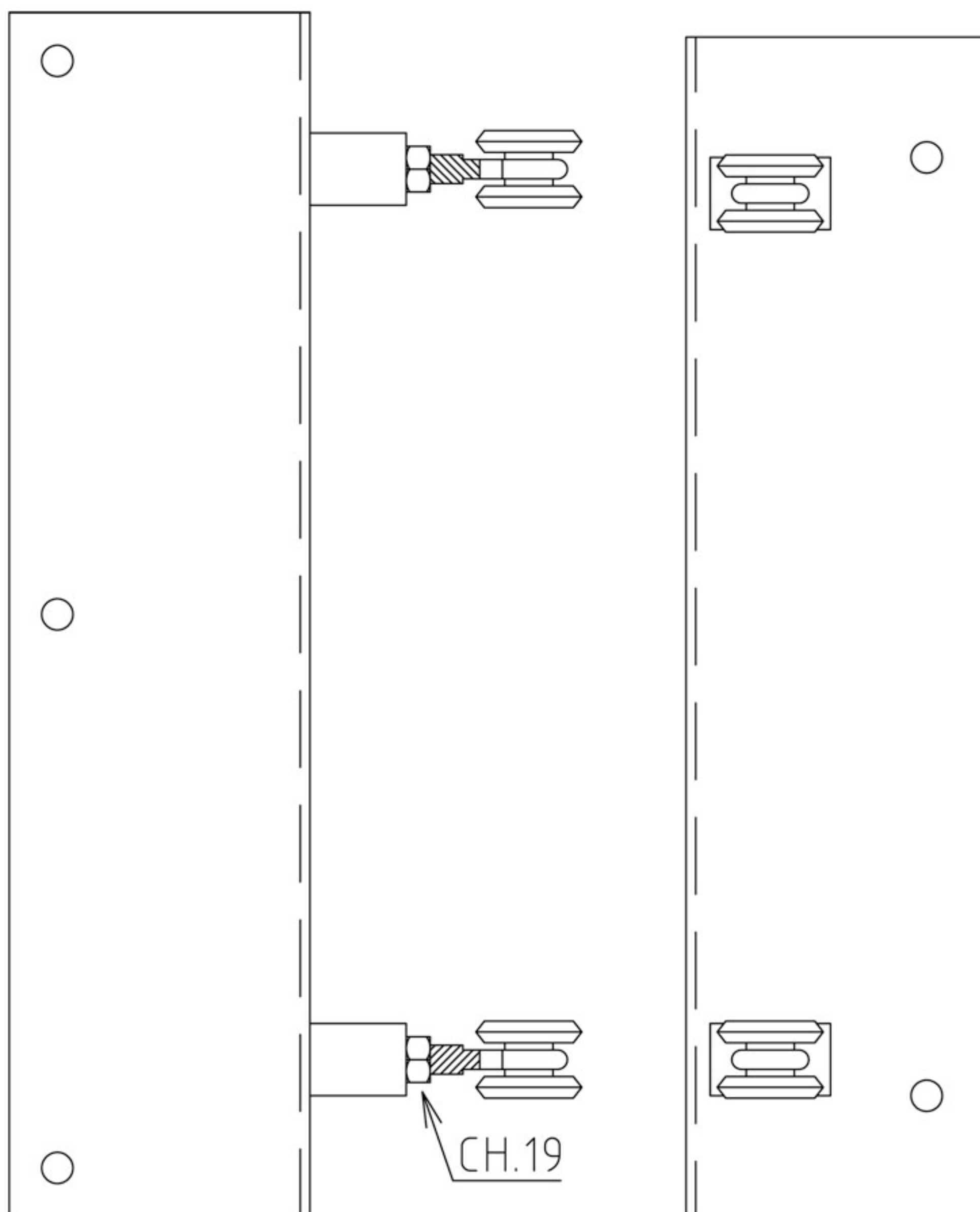




ISTRUZIONI MONTAGGIO SCALA A RAMPA RIGIDA

1. FISSARE PIASTRA ALLA SOLETTA MEDIANTE N°5 BULLONI M 10x70 (NON IN DOTAZIONE) CON CHIAVE 17 CONSIDERANDO UNA SOLETTA IN CEMENTO OPPURE, SE DIVERSA, SARA' VOSTRA CURA A TROVARE IL BULLONE IDONEO PER GARANTIRE UNA BUONA TENUTA.



2. AVVITARE I N°2 CARRELLI PETTITI ALLA PIASTRA , PRECEDENTEMENTE FISSATA ALLA SOLETTA, E BLOCCARE CON CHIAVE 19 IL DADO ALLA STRUTTURA
3. ATTACCARE I CORRIMANI LATERALI ALLA STRUTTURA DELLA RAMPA MEDIANTE VITI M8x25 (IN DOTAZIONE) CON RELATIVO DADO 8 BLOK (IN DOTAZIONE) CON CHIAVE 13
4. AVVITARE LE N°2 RUOTE CON FRENO NELLA PARTE INFERIORE DELLA RAMPA UTILIZZANDO CHIAVE 19 BLOCCANDO IL DADO 12 ALLA STRUTTURA
5. INFILARE I BULLONI M10x55 (IN DOTAZIONE) CON RELATIVO DADO 10 BLOK NEI FORI SUL BINARIO COME FINECORSA.